

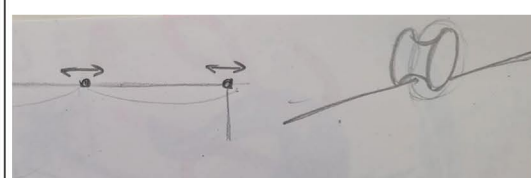


Întrebare principală pe care ne-am pus-o este cum putem pune în valoare spațiul din jurul scenei mobile astfel încât acesta să treacă printr-o metamorfoză odată cu mutarea scenei. Folosindu-ne de fostele panouri expoziționale modulare păstrate la STPT, noi am propus un tunel format din doi pereți modulari compuși din acestea, unul atașat de grila metalică preexistentă și unul îmbrățișând un colț al scenei mobile.

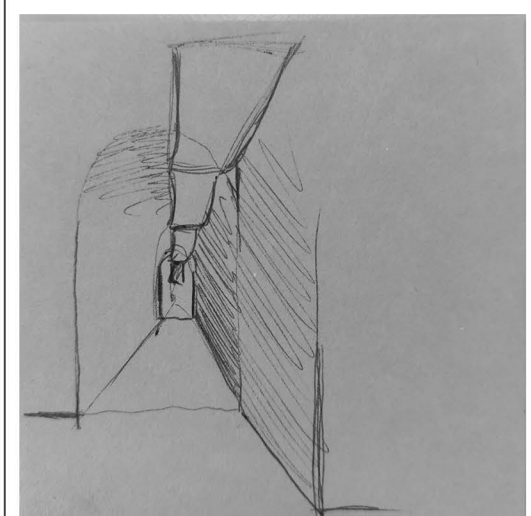
Spațiul poate fi îngust sau mărit conform nevoilor sau poziției scenei. Poate fi folosit ca spațiu de depozitare, de expunere, drept culisă. Peretele de lângă scenă este dotat cu o pânză albă care poate fi mutată de pe o față a peretelui pe cealaltă pentru a folosi drept fundal de proiectare sau doar sistem de închidere.

Pentru a încuraja mutarea modulară a scenei, am operat cu axele principale ale curții și când vine vorba de sistemul de umbră, pe care l-am intersectat în trei stații principale ale curții.

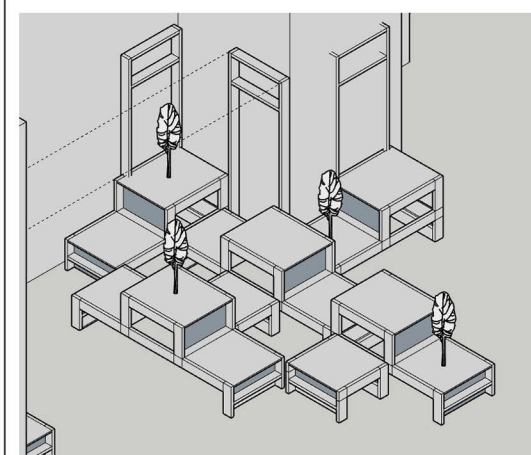
- Scena modulară
- suportul de biciclete
- un spațiu retras de șezut/întâlnire format integral din module de șezut preexistente, de unde se pot observa ambele scene.



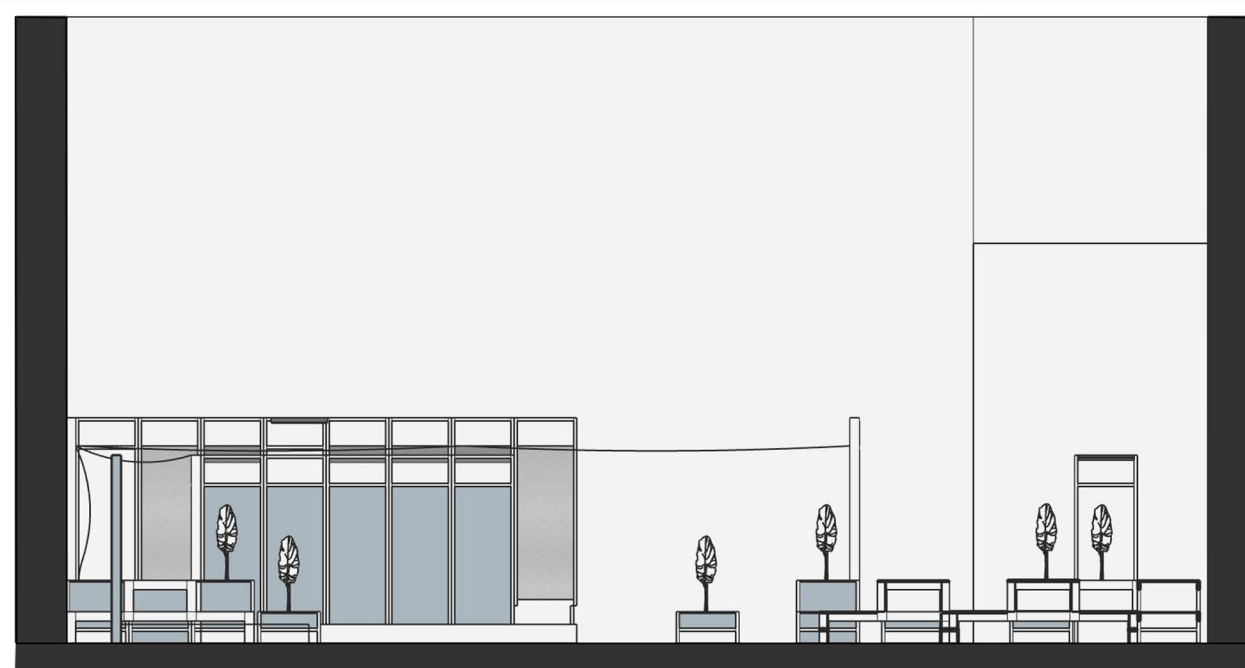
Mecanism cu scripete



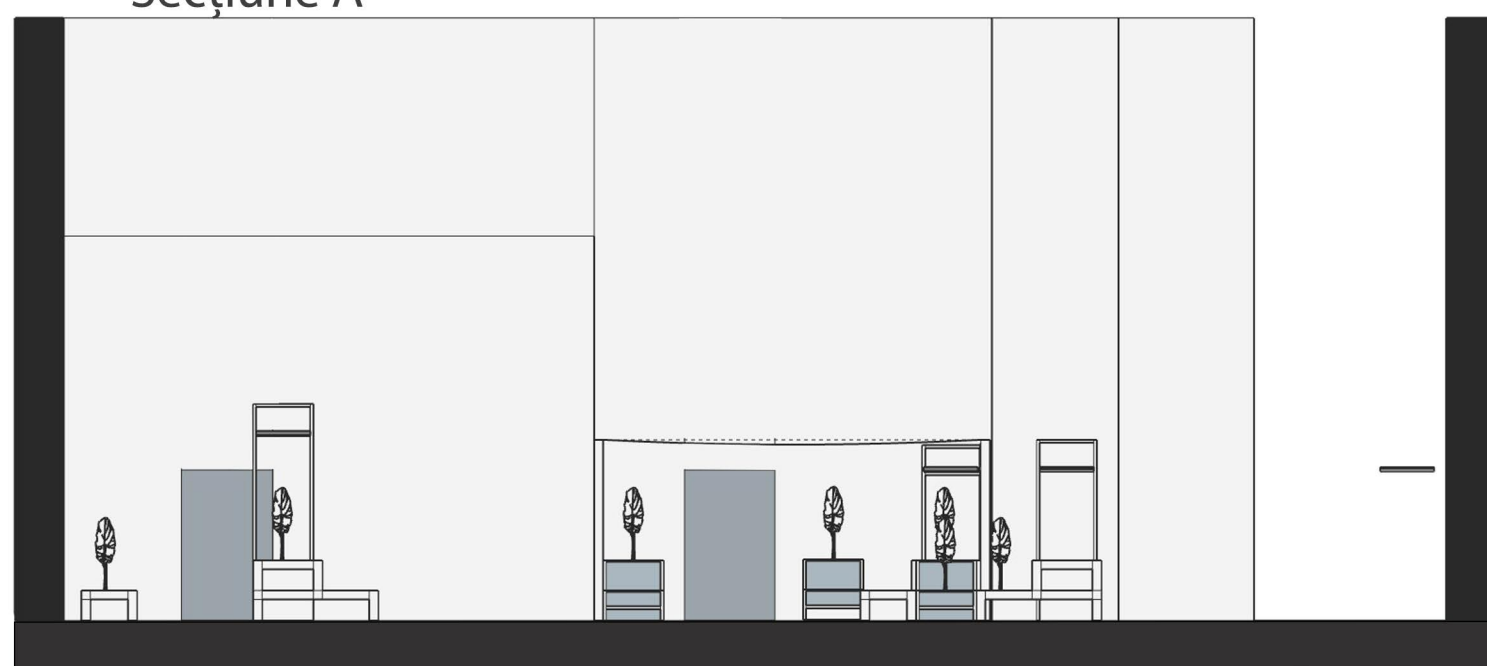
Vedere spre gang



Locurile de stat



Secțiune A



Secțiune B

