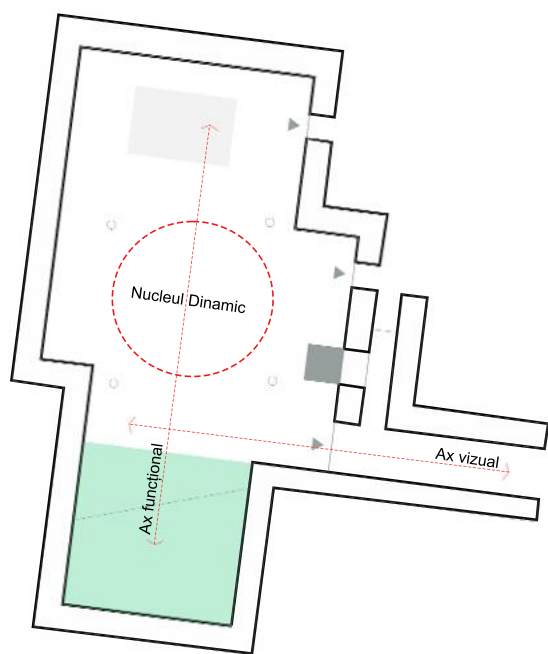




DIAGRAMA COMPOZITIONALA

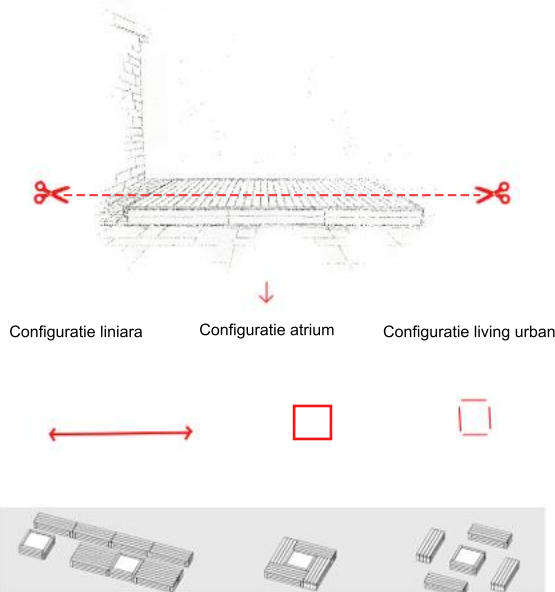


În analiza sitului, nu am vrut să aducem o formă străină, ci ne-am ghidat după liniile de forță pe care curtea deja le are. Am organizat totul în jurul a două axe.

1. Axul vizual: Capăt de perspectivă: Zbor & CDP
2. Axul funcțional: Tensiune între polul cultural și polul verde. La intersecția celor doi poli se află nucleul central al curții, care e lipsit de mobilier fix și e gândit cât mai flexibil



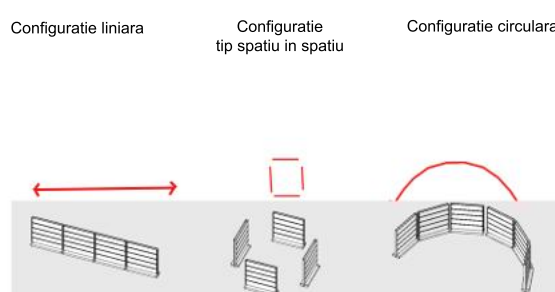
MODULUL DE INTERACȚIUNE ȘI RELAXARE



MODUL PANOU EXPOZITIONAL



VEDERE



ALVEOLA

STRADALA

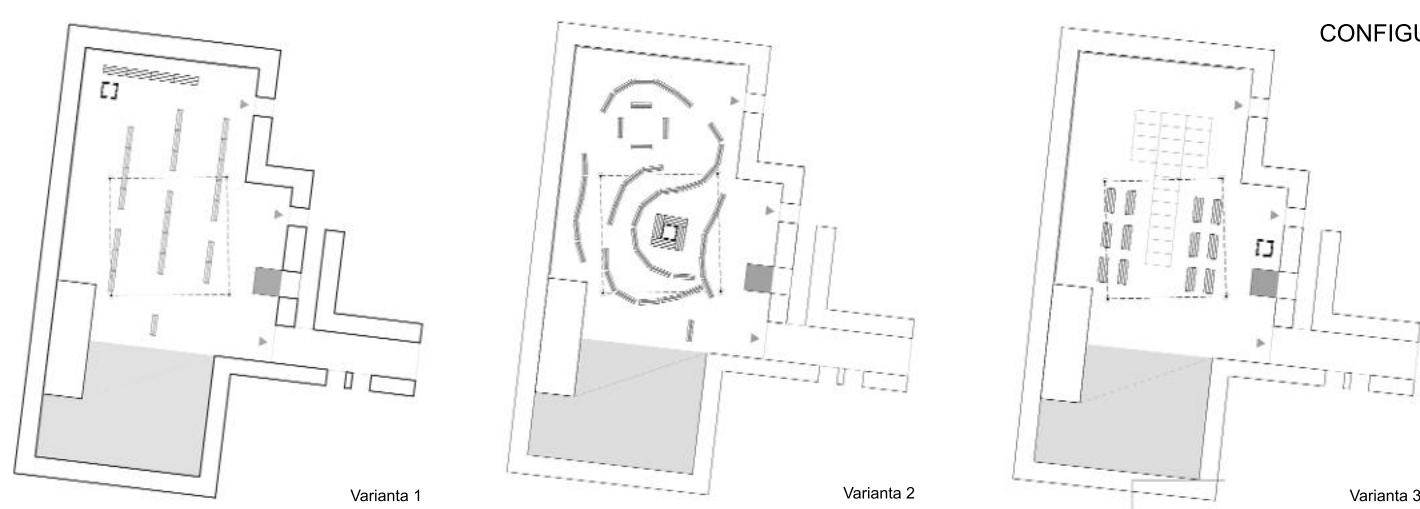
Curtea ar trebui să fie un spațiu primitor care să fie flexibil și ușor accesibil, să te protejeze de soare și de galagia străzii, dar să permită razelor de lumină să încălzească spațiul, rezultând o atmosferă caldă și plăcută. Intervenția ar trebui realizată din materiale sustenabile precum lemn sau alte obiecte upcycled care, prin amenajare, să ofere flexibilitate și unitate vizuală.

Programul, contextul urban și nevoia de a adapta curtea pentru evenimente diverse sugerează că amenajarea trebuie să fie ușor demontabilă, rezistentă și modulară. Piese de mobilier propuse vor răspunde cerințelor diferitelor activități precum seri de cinema, prezentări, ateliere pentru copii, târguri sau expoziții.

Curtea interioară a Centrului de Proiecte de lângă Piața Libertății este un spațiu cu potențial urban și comunitar ridicat, fiind regândit ca un „third place”. Este un spațiu esențial, situat între casă și locul de muncă, unde te poți deconecta de la problemele cotidiene. Aici găsim o comunitate incluzivă și prietenoasă, iar prin propunerea noastră încercăm să atragem atenția persoanelor care poate nu au observat acest lucru până acum.

Optăm să integrăm în soluție un număr mare de panouri din lemn care au fost folosite anterior la alte evenimente și care acum sunt depozitate în fostele ateliere STPT. Împreună cu panourile, propunem să re folosim și componentele scenei actuale din deck de lemn fixat. Întrucât acestea

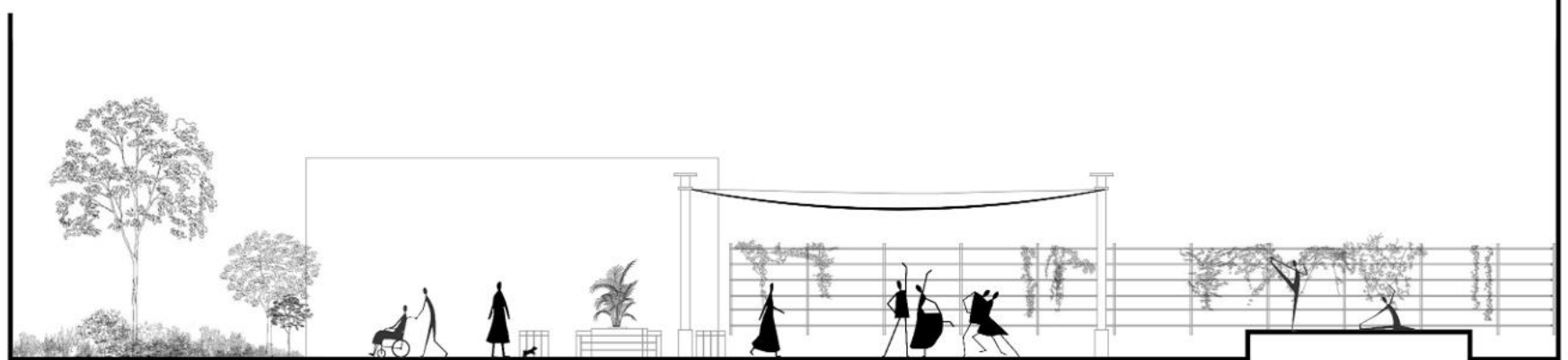
itează o zonă destul de valoroasă din curte. Astfel, prin reutilizarea componentelor scenei, câștigăm spațiu și materiale pe care le vom folosi în mobilarea curții.



CONFIGURARE PLANIMETRICA



SECȚIUNE PRIN AXUL N - V



SECȚIUNE PRIN AXUL N - S

