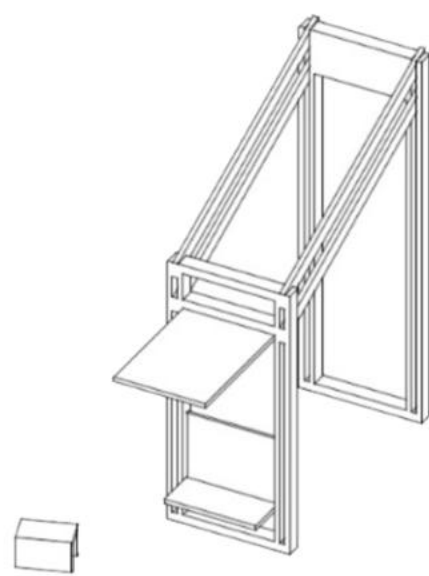
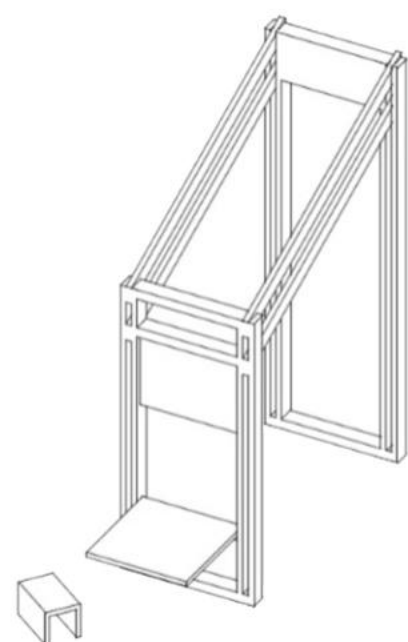


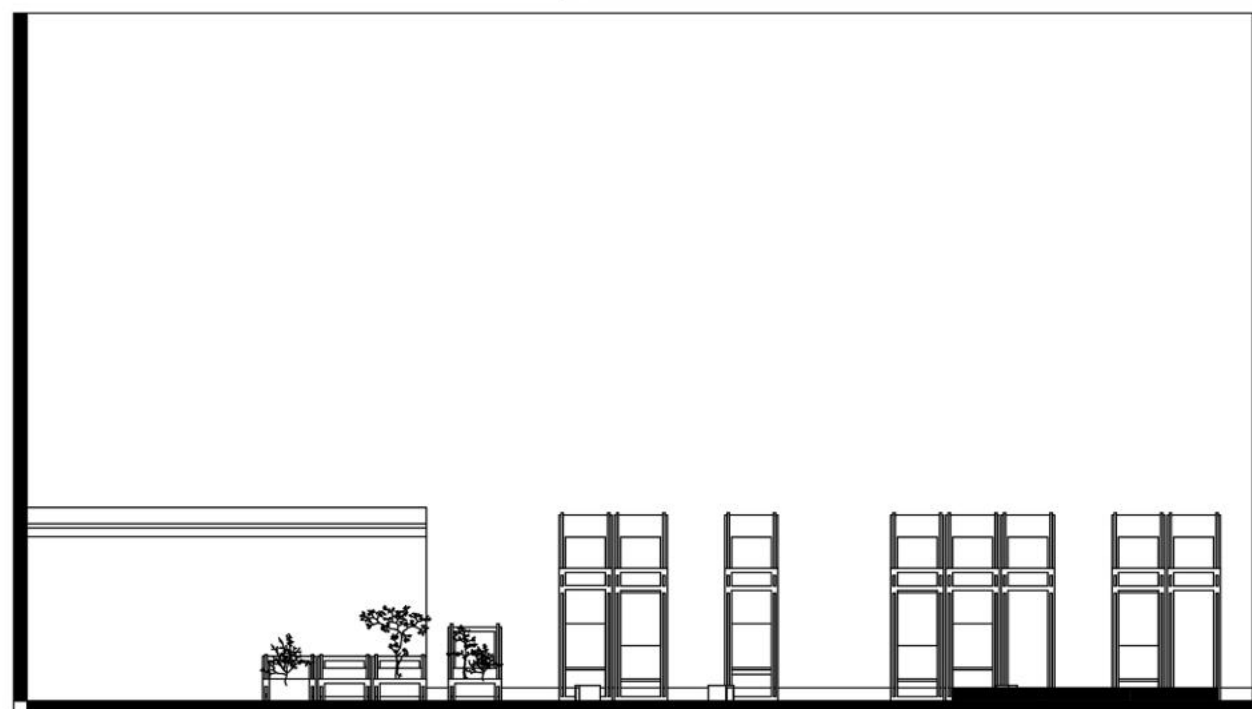
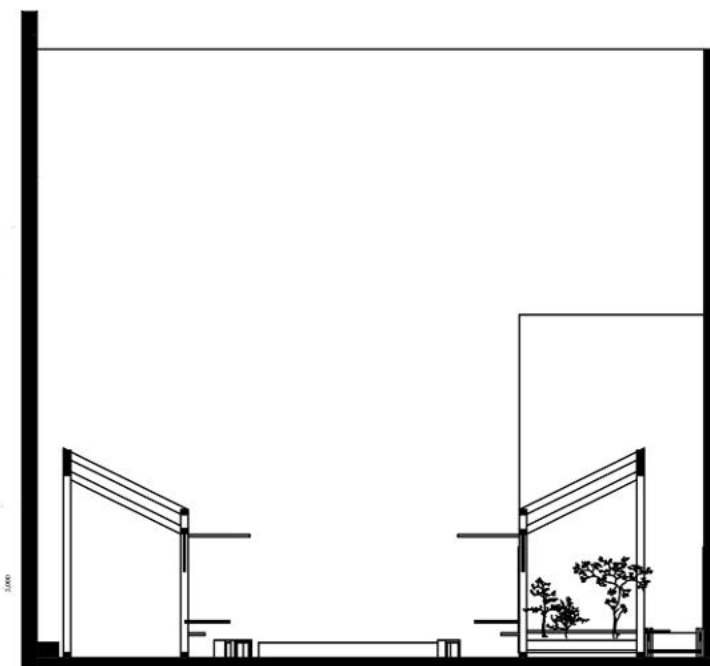


Propunerea noastră de mobilier urban ar la baza conceptul de reutilizare și reintegrare a materialelor din depozitul stpt. Am propus un mobilier multifuncțional dotat cu masa și scaune pliabile, respectiv nișe de plante. Acest mobilier este compus din modulele unei foste instalații. Mobilierul a fost proiectat ca să permită o ușoară depozitare și transportare cât și să faciliteze un bun loc de expoziții și traguri.

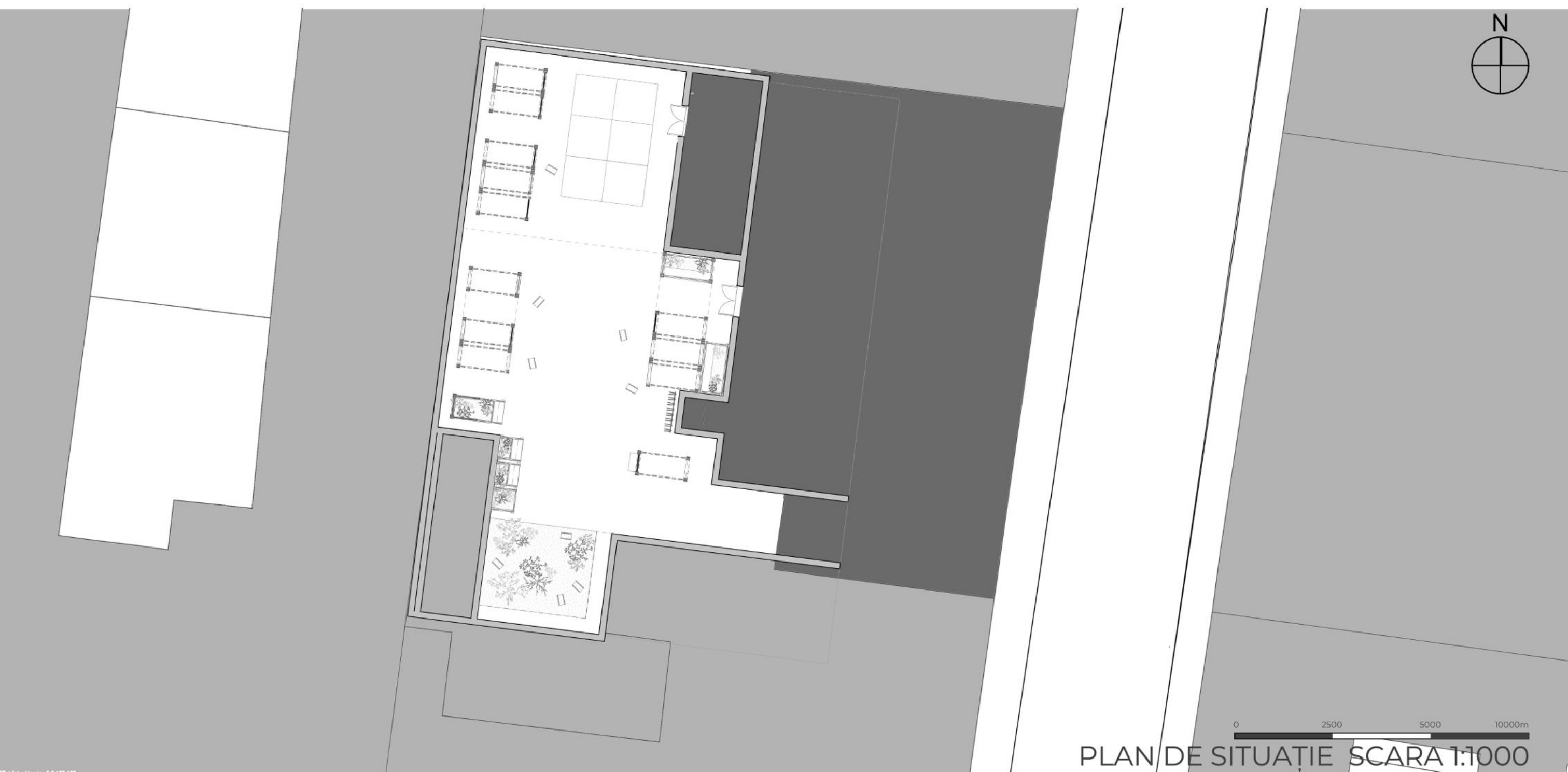
Modulul prezentat reprezintă o structură metalică cu grad mediu de complexitate, alcătuită din elemente portante, platformă de sprijin și sistem de rigidizare laterală. Pentru execuția unui număr de 20 de module similare, timpul de manoperă variază în funcție de nivelul de prefabricare, precizia execuției și tipul de îmbinare utilizat. În condițiile unei producții standard, cu materialele pregătite în prealabil, se estimează un necesar de aproximativ 10-14 ore de lucru pentru fiecare modul. Astfel, pentru realizarea integrală a celor 20 de unități, volumul total de manoperă se încadrează între 200 și 280 ore-om. Raportat la un tarif mediu de execuție, costul total al manoperei poate varia între 10.000 și 14.000 lei, în funcție de complexitatea detaliilor constructive, finisaje..



SCHIȚE, DIAGrame



SECȚIUNI, FAȚADE



PLAN DE SITUAȚIE SCARA 1:1000